

PERLE DE NACRE

JOUER AVEC LES REFLETS

Mise en œuvre

Préparez vos murs avec la **Primaire avant peinture**.

1 **Effet nacré :** Appliquez deux couches très fines de **Perle de nacre** avec un rouleau laqueur mousse floqué. Laissez sécher ±2h entre les couches.

2 Terminez par une dernière couche de **Perle de nacre** appliquée directement à la **Spatulette** ou à la **Taloche inox**, en effectuant des mouvements dans tous les sens pour révéler les différents effets de nacre.

Sur lambris : Appliquez **Perle de nacre** à l'aide d'un **Spalter** dans le sens du fil du bois. Bien lisser pour éviter les surépaisseurs. Laissez sécher ±2h. Appliquez une seconde couche si nécessaire en ayant poncé légèrement votre surface au préalable.

À VOS MURS !

Effet nacré perlé : Si vous souhaitez obtenir un effet nacré perlé, incorporez un flacon de **Perles de soie** dans le seau de Perle de nacre. Bien mélanger et appliquez deux couches fines au **Spalter**. Laissez sécher ±4h entre les couches.



Perle de nacre est une peinture nacrée aux coloris doux et subtils, pour tous les murs et boiseries de la maison.

Id & conseils

Très résistante, **Perle de nacre** est idéale aussi pour une salle de bain à l'ambiance douce et sophistiquée.

PERLE DE NACRE, ses produits et outils associés



Rejoignez la Révolution Créative !

id-paris.com



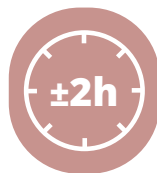
INITIATIVES DÉCORATION
BP 30027 - 17301 Rochefort Cedex
+33 5 46 88 88 00



Imprimé sur papier certifié PEFC.



SPATULETTE



SÉCHAGE



NETTOYAGE À L'EAU



RÉVOLUTION
CRÉATIVE

id

PERLE DE NACRE

MUR • BOISERIE

Ultra
résistante
—
Lessivable



Fabrication et Art de vivre à la française



Les coloris



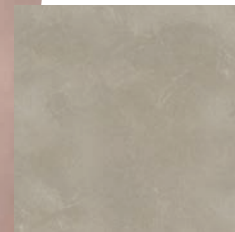
Topaze
+ Perles de soie



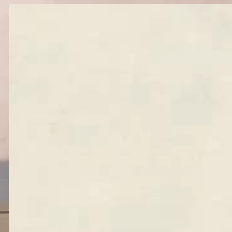
Grenat



Perle



Tourmaline



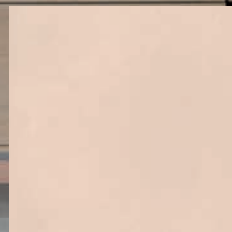
Diamant



Améthyste



Aventurine



Sélénite



Topaze



Grenat

#RÉVOLUTION CRÉATIVE

Affirmez votre style
avec

PERLE DE NACRE



L'exactitude de la reproduction des coloris ne peut être garantie malgré les soins apportés à l'impression.