

PAILLETT'

JOUER AVEC LES ÉTOILES

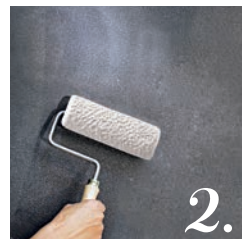
Mise en œuvre

Préparez vos murs avec la **Primaire avant peinture**.

1 Appliquez **Paillett'** à l'aide d'un rouleau à poils mi-longs. Croisez les passes de gauche à droite et de haut en bas, puis terminez en lissant toujours dans le même sens de haut en bas. Ne pas "tirer" la peinture afin d'éviter les marques de reprise. Laissez sécher ±4h.



2 Dans les pièces humides ou les pièces à risques comme la cuisine, il est recommandé d'appliquer le **Protecteur Paillett'**.



À VOS MURS !

Paillett' est une peinture pailletée qui sublimerà vos murs et boiseries de mille feux.

Encore plus facile, les paillettes sont déjà incorporées !

Id & conseils

Selon la nature de votre fond et la couleur choisie une seconde couche peut s'avérer nécessaire. Vous pouvez éliminer les taches (type traces de doigt, ...) avec une éponge humide.

PAILLETT',
ses produits
et outils
associés



Rejoignez la Révolution Créative !

id-paris.com  



INITIATIVES DÉCORATION
BP 30027 - 17301 Rochefort Cedex
+33 5 46 88 88 00 - FRANCE



Imprimé sur papier certifié PEFC.



ROULEAU



SÉCHAGE



NETTOYAGE À L'EAU



3 302150 037828 >

RÉVOLUTION
CRÉATIVE

id

PAILLETT'

MUR • BOISERIE

Application
facile
au rouleau
Lessivable



Fabrication et Art de vivre à la française



Polar →

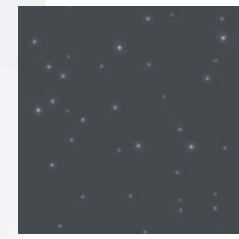
Les coloris



Cinecitta



Polar



Studio



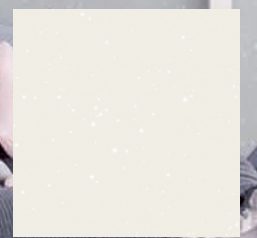
Hollywood



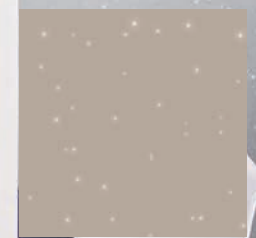
Oscar



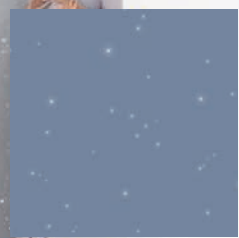
Princesse



Lux



Palme



Star



Riviera

#RÉVOLUTION CRÉATIVE

Affirmez votre style
avec

PAILLETT'



L'exactitude de la reproduction des coloris ne peut être garantie malgré les soins apportés à l'impression.