

ÉLÉGANCE SÉDUIRE AVEC GLAMOUR

Mise en œuvre

Préparez vos murs avec la **Primaire avant peinture**.

1 Appliquez une 1^{ère} couche fine d'**Élégance** au **Spalter** en mouvements croisés par surfaces de 2 à 3m². Lissez votre surface en petits mouvements croisés.



2 Laissez sécher ±4h avant d'appliquer une seconde couche fine toujours en mouvements croisés, puis lissez avec votre spalter comme précédemment pour éviter les traces.



À VOS MURS !

Élégance est une peinture au toucher velours constellée de fines paillettes qui habillera vos murs et boiseries de délicatesse et sophistication.

Id & conseils

Sous les couleurs claires comme Diamantine, deux couches de **Primaire avant peinture** sont recommandées pour obtenir un blanc parfait.

ÉLÉGANCE,
ses produits
et outils
associés



Rejoignez la Révolution Créative !

id-paris.com  



INITIATIVES DÉCORATION
BP 30027 - 17301 Rochefort Cedex
+33 5 46 88 88 00



Imprimé sur papier certifié PEFC.



SPALTER



SÉCHAGE



NETTOYAGE À L'EAU



3 302150 041801 >

RÉVOLUTION
CRÉATIVE

id

ÉLÉGANCE

MUR • BOISERIE

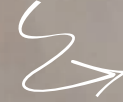
Effet
velours
Lessivable



Fabrication et Art de vivre à la française



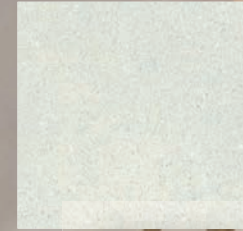
Les coloris



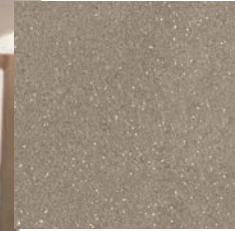
Flanelle



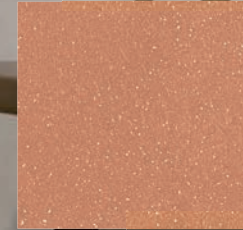
Diamantine



Diamantine



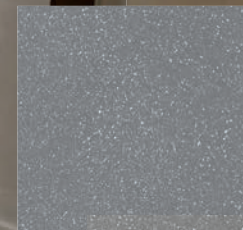
Flanelle



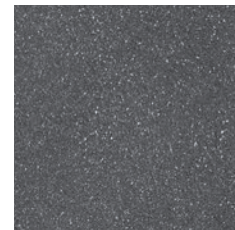
Damas



Lamé



Chambray



Astrakan

#RÉVOLUTION CRÉATIVE

Affirmez votre style
avec

ÉLÉGANCE

